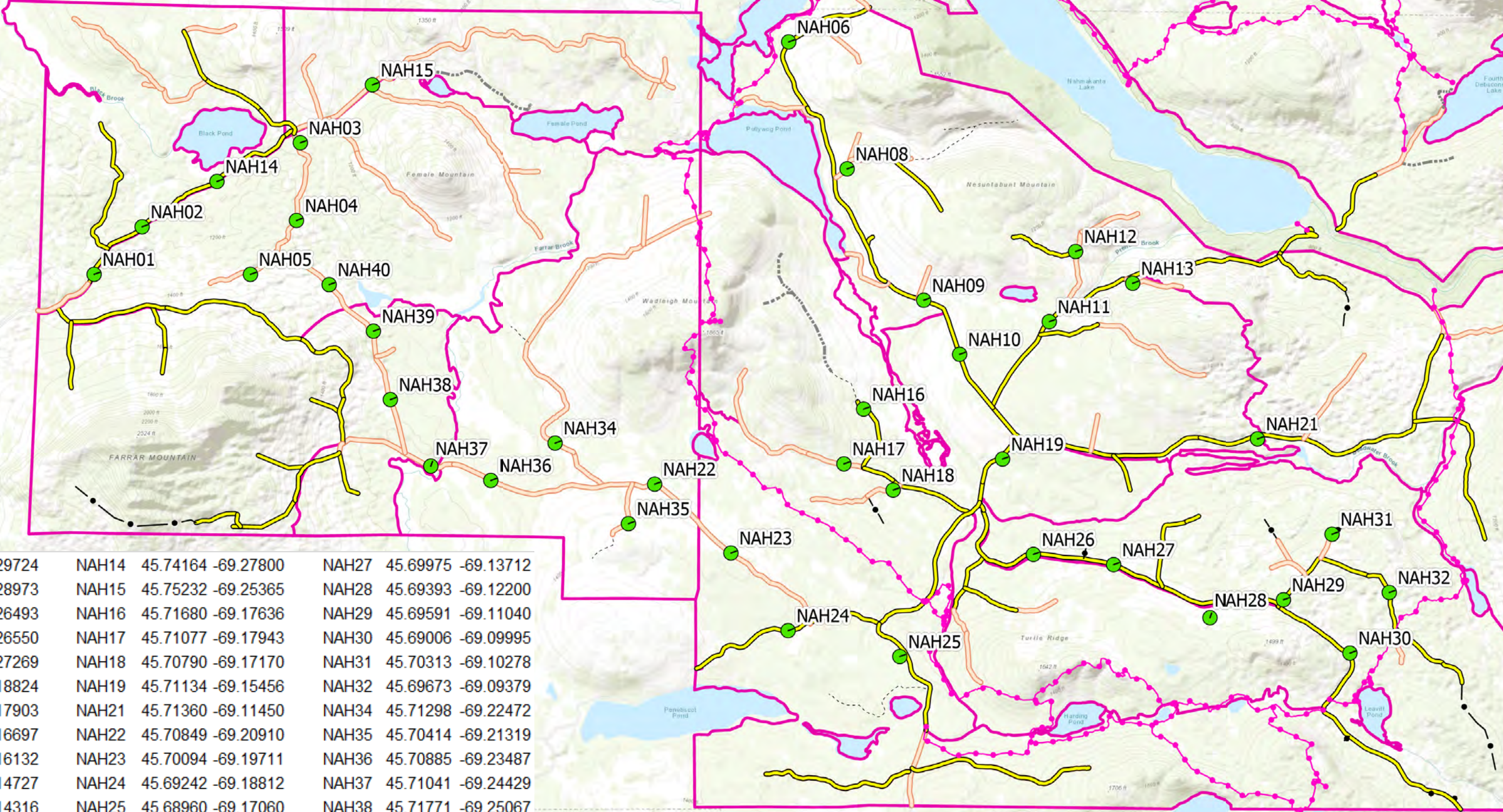


NAHMAKANTA



NAH01	45.73137 -69.29724	NAH14	45.74164 -69.27800	NAH27	45.69975 -69.13712
NAH02	45.73662 -69.28973	NAH15	45.75232 -69.25365	NAH28	45.69393 -69.12200
NAH03	45.74592 -69.26493	NAH16	45.71680 -69.17636	NAH29	45.69591 -69.11040
NAH04	45.73737 -69.26550	NAH17	45.71077 -69.17943	NAH30	45.69006 -69.09995
NAH05	45.73143 -69.27269	NAH18	45.70790 -69.17170	NAH31	45.70313 -69.10278
NAH06	45.75717 -69.18824	NAH19	45.71134 -69.15456	NAH32	45.69673 -69.09379
NAH08	45.74322 -69.17903	NAH21	45.71360 -69.11450	NAH34	45.71298 -69.22472
NAH09	45.72879 -69.16697	NAH22	45.70849 -69.20910	NAH35	45.70414 -69.21319
NAH10	45.72285 -69.16132	NAH23	45.70094 -69.19711	NAH36	45.70885 -69.23487
NAH11	45.72646 -69.14727	NAH24	45.69242 -69.18812	NAH37	45.71041 -69.24429
NAH12	45.73418 -69.14316	NAH25	45.68960 -69.17060	NAH38	45.71771 -69.25067
NAH13	45.73070 -69.13420	NAH26	45.70086 -69.14970	NAH39	45.72523 -69.25336
		NAH28	45.70086 -69.14970	NAH40	45.73033 -69.26033

